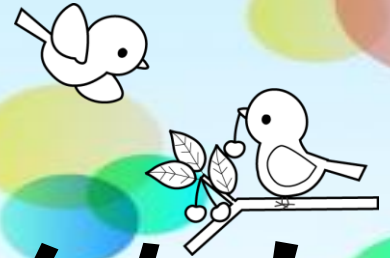


子育てを応援する



提供会員になりませんか！

平成30年度 提供会員講習会 受講者募集

第1回・6月

7日(木)
8日(金)
11日(月)
12日(火)

第2回・9月

19日(水)
20日(木)
26日(水)
27日(木)

第3回・1月

24日(木)
25日(金)
28日(月)
29日(火)

- 時間：9：00～17：00（日によって終了時間は変わります。）
- 場所：新宿区社会福祉協議会（高田馬場1丁目17-20）
- 対象：区内在住、在学で18歳以上の心身ともに健康な方30名（定員になり次第締め切り）
第1回の受付は4月17日～、第2回、第3回はセンターにお問い合わせ下さい。

講習会参加は無料です。

- 申し込み：電話かFAX又はメールで申し込み（内容、申し込み期日等は広報しんじゅく、新宿区社会福祉協議会のホームページをご覧ください。）
- 4日間の講習会で受講できなかった科目は、1年以内の講習会で受講できます。
- 手話のできる方、男性の方も募集しています。

ファミリーサポートとは？

子育ての援助を必要とする方(利用会員)と子育ての援助を行いたい方(提供会員)との相互援助活動です。(区委託事業)利用会員・提供会員ともに登録が必要です。

〈主な活動内容〉

- 保育園・子ども園・幼稚園・学童クラブなどへの送迎。
- 保育時間外や保育施設休業日などに子どもを預かる。
- 保護者の外出や短時間の仕事時に子どもを預かる。
※ご自身のお子さんと同時に活動することはできません。

〈活動料金〉

- 通常預かり・・・1時間 800円又は900円
(預かる時間帯によって変わります。)
- 病児・病後児預かり・・・1時間 1,000円



お問い合わせ先

新宿区ファミリー・サポート・センター(新宿区社会福祉協議会内)

TEL:5273-3545 FAX:5273-3082