

## 社協ボランティア・地区情報紙

## 掲載内容変更のお知らせ

当地区情報紙は、各地区の取り組みやボランティア活動等を紹介していく予定でしたが、新型コロナウイルス感染拡大防止のための活動自粛による影響を踏まえ、掲載内容を変更し、新宿社協の事業の紹介や今後の活動についてお伝えします。なお、活動再開に伴う各地区の取り組み等は今後紹介していく予定です。

## ちょこっと・暮らしのサポート事業

## 活動内容

下記の例をはじめとした、日常生活の困りごと。

- ・掃除、買い物、電球の交換
- ・外出(通院、散歩など)の付き添い
- ・荷物の上げ下ろし、移動等



※専門的技術を要するもの、緊急性のあるもの、医療行為や危険が伴う活動は除きます。  
※介護保険サービスとは異なります。

## 【対象者】

日常生活で援助を必要とする地域住民の方

## 【活動の謝礼】

活動内容に応じて有償と無償の活動があります。  
※有償の場合は基準額1時間800円(内容により決定)  
※高齢者(75歳以上の一人暮らし世帯および75歳以上を含む65歳以上の高齢者のみの世帯)を対象とした、30分程度で解決できる内容は「無償の活動」とし、介護支援等ボランティア・ポイント事業の対象となります。詳細は下記へお問合せください。

ちょこっと・暮らしのサポート事業 活動中の皆さまへ  
感染予防のため、活動の際はマスクの着用と手洗い等にご協力ください。現在利用者のご自宅等で活動中または予定している方には携帯用アルコール消毒液を配布しています。詳しくは社協へお問合せください。

ちょこっと・暮らしのサポート事業は、日常生活の困りごと(電球交換、外出付き添い、家事支援など)を抱える方を、地域のボランティアがお手伝いする、住民同士のささえあい活動です。

新型コロナウイルス感染拡大の影響により、4月以降、特に緊急を要する依頼は職員が対応してきました。現在、活動者の皆さまにもご協力いただけるよう、依頼内容に応じて調整しています。

また、困りごとを抱える方々を支援して下さる活動者を募集しています!

随時  
活動を再開  
します!

## 今後の取り組みについて

新型コロナウイルス感染拡大防止に伴う緊急事態宣言および新宿区コロナ警戒期間の解除により、利用者と活動者双方のご了解のもと、活動が再開できるよう調整します。

活動者の皆さまには、依頼内容に応じて、ボランティア活動のご連絡を差し上げます。なお、感染状況等により、活動を休止する場合がありますので、ご了承ください。

新宿社協では、引き続き新型コロナウイルス感染拡大防止に配慮しつつ、今後も皆さまのボランティア活動や地域での取り組みを応援してまいります。ボランティアや地域活動、日常生活の困りごとに関するご相談は下記までお問合せください。

## 高田馬場事務所

【場所】新宿区高田馬場1-17-20

【開庁時間】月～土曜日

8時30分～17時

【TEL】03-5273-9191

【FAX】03-5273-3082

※ボランティア相談日：火・土曜日

## 東分室

【場所】新宿区四谷三栄町10-16

【開庁時間】月～金曜日

8時30分～17時

【TEL】03-3359-0051

【FAX】03-3359-0012

※ボランティア相談日：木曜日



ボランティアに関する情報や各事業の詳細な内容は、新宿社協HPに掲載しています。ぜひご覧ください。

「地区情報紙」は、環境に配慮したインクを使用しています。



2020年8月

# 自宅で受講できる「ボランティア講座」

オンライン  
講座

## オレの地域デビュー「きっかけ編」

実際に地域デビューをされた男性ボランティアから、活動のきっかけや現在の取り組み等についてご紹介します。

男性に限らず、これからボランティアを始めてみたい方にも参考になる内容です。ぜひご覧ください。そのほか、地域デビューに関心のあるご家族やご友人にもご案内ください。

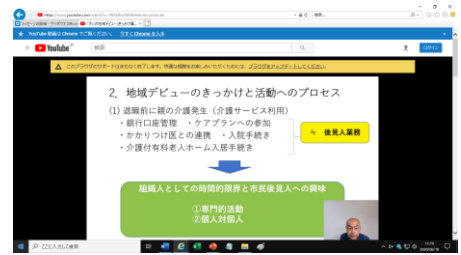
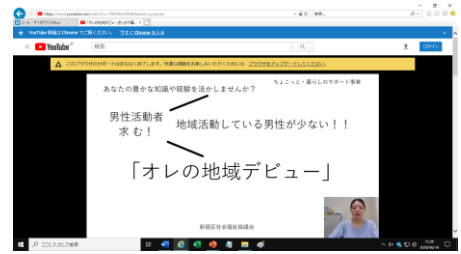
下記URLからご覧ください。

オレの地域デビュー「きっかけ編」

URL：https://youtu.be/-fNFkfhwfMO

今後は「活動編」も配信する予定です。詳細は新宿社協HPをご覧ください。

オレの地域デビュー



# 自宅でできるボランティア活動等

自宅で  
ボランティア

## おたよりボランティア

自宅から外出できずにいる高齢者の皆さんへ、お手紙やイラストなどをお書きいただくボランティアです。皆さまからいただいたお手紙やイラストは一人暮らし等の高齢者の方々へお届けします。これまでお寄せいただいた作品等は、新宿社協HP（裏面QRコード）でご覧になれます。

### ①用紙：

新宿社協HPよりダウンロードするか、お手持ちの紙をご使用ください。

### ②内容：

特定の個人あてのものは受付できません。地域の高齢者の方に向けて書いてください。ご自分の名前等個人情報は書かないでください。

### ③その他：

- ・原稿は新宿社協HPにも掲載させていただきます。
- ・お手紙やイラストは郵送、FAX、メールで受付けます。新宿社協高田馬場事務所（裏面参照）へ送ってください。

## 「小さな支えあいエピソード」の募集

地域の支えあいは、直接ふれあうことがなくても、お互いを気遣いあったり、心で通じ合えることがあります。

地域の中でも、少しずつ「お互いさま」の心温まるエピソードを耳にする機会が増えてきました。これらのエピソードは、今後の“新しい日常”の大切なヒントになります。

身近であった「小さな支えあいエピソード」や、現在実践されている活動等をお寄せください。

新宿社協（裏面参照）へ郵送・FAX・メール等で送付いただくか、電話でご連絡ください。  
※原稿は新宿社協HPに掲載させていただく予定です。

## 使用済み切手の整理活動を再開しました！

■日時：第1・3水曜日 13時～15時

■会場：新宿社協高田馬場事務所

※参加希望の方は社協へご連絡ください。

※使用済み切手の整理はご自宅でもできます。

詳細はお問合せください。

募集

“自宅でボランティア”  
アイデア募集中！

お一人、また親子や家族でできるボランティア等、自宅で楽しく取り組めるアイデアをぜひお寄せください。実施可能なボランティアは、当情報紙やHP等で公開する予定です。

一緒にボランティアの輪を広げてみませんか？